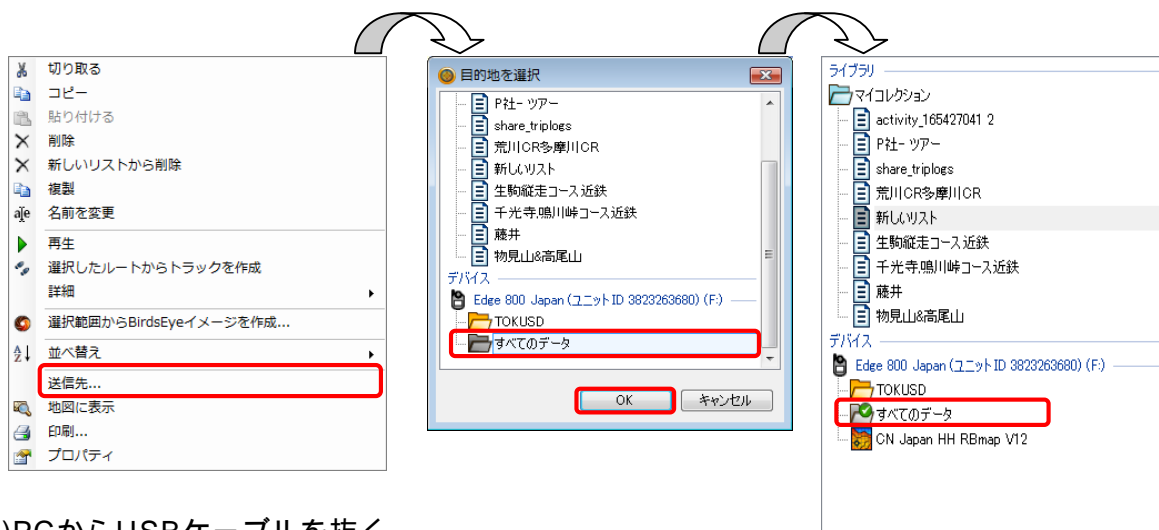


## BaseCampからのルート転送方法

ルートの作成 (詳細はBaseCampマニュアルを参照して下さい。)

Edge800Jにルートを転送する。

- 1) 転送するルートを右クリック。
- 2) 『送信先』をクリック
- 3) 『目的地を選択』項目のEdge800J 『すべてのデータ』を選択して 『OK』をクリック
- 4) 製品に転送が終わると画面左上にある  
デバイスEdge800Jの 『すべてのデータ』にチェックマークが付きます。



- 5) PCからUSBケーブルを抜く
- 6) ケーブルを抜くと自動的に電源がオフになるので電源をオンにする。
- 7) 製品が起動したら電源をオフにする。
- 8) 再度製品の電源をオンにする
- 9) メインメニューの 『コース』 に転送したルートが表示される。



### 注意！：

BaseCamp以外のソフトウェア(ルートラボ)などで作成したルートやコースデータを転送しても製品上で表示されない場合があります。  
ルート、コースの作成や転送するにはGarmin社製ソフトウェアをご利用下さい。

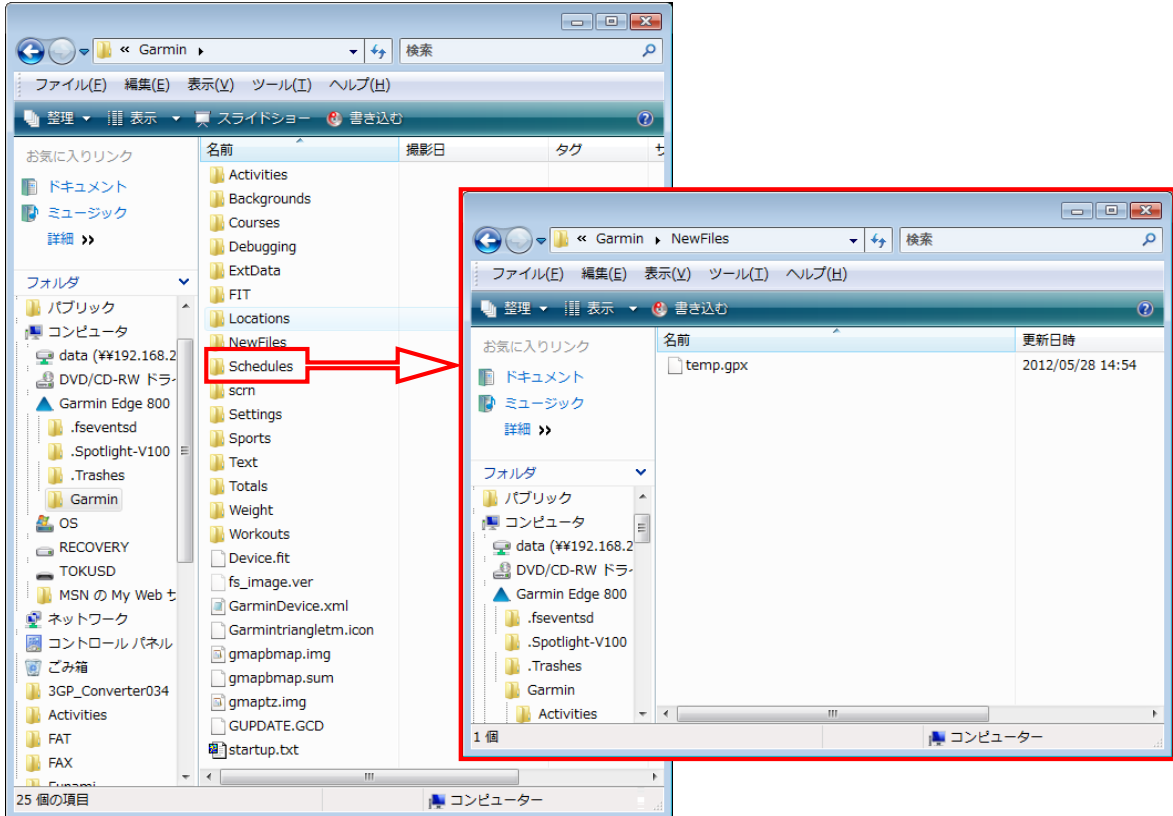
## Q&A 転送したコースが表示されない場合には？

転送したルートデータが正しい場所に転送されているか確認して下さい。

### 確認方法

BaseCampから転送されたルートデータはEdge800J内の¥Garminフォルダにある『NewFiles』に転送されています。

再度ルート転送の作業を行い『NewFiles』内にルートデータがあるかご確認下さい。



『NewFiles』に転送されたデータが正しく変換されているか確認して下さい。

### 確認方法

『NewFiles』内のgpxファイルをfitファイルに変換することにより

製品内でルートデータとして見る事が可能になります。

- 1)PCよりルートデータ転送後、PCからUSBケーブルを抜く
- 2)ケーブルを抜くと自動的に電源がオフになるので電源をオンにする。
- 3)製品が起動したら電源をオフにする。
- 4)再度製品の電源をオンにする

この作業を行うことでgpxファイル fitファイルへ自動変換され  
Edge800J内の¥Garminフォルダにある『Courses』へ移動されます。

